

**Protokoll zur Besprechung und Ortsbegehung
Bauliche Maßnahmen Grundschule Pennigsehl
Die Schule im Dorf – Das Dorf in der Schule**

Datum:	21.01.2020
Dauer:	14:00 – 16:00 Uhr
Ort:	Grundschule Mainsche, Pennigsehl

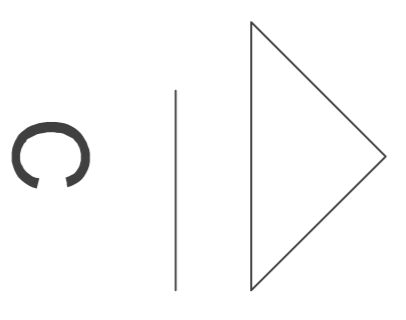
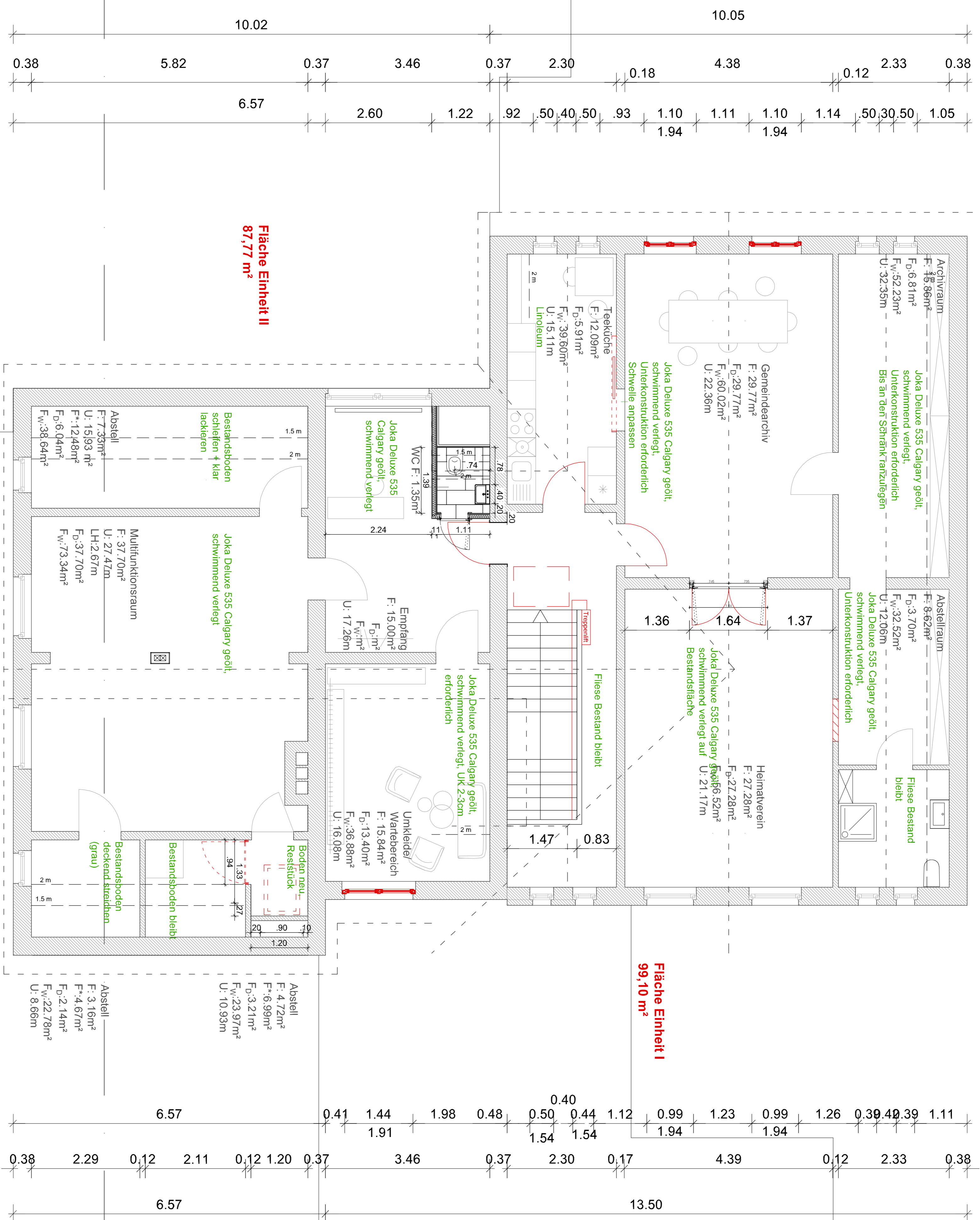
Teilnehmer:	Samtgemeinde Liebenau: Herr Folk Zweckverband linkes Weserufer: Frau Seiler Wegefinder: Herr Deppe, Frau Bartels Architekturbüro Lindener Baukontor: Frau Schwarzien, Herr Tappe
Verteiler:	s.o.

Nr.	Teilnehmer/ Thema	Zuständig
Geladen wurde zum 3. Planungsgespräch für die Umbaumaßnahmen für die Wegefinder in der Grundschule Mainsche in Pennigsehl. Die Baumaßnahme ist gestartet, Teilbereiche sind bereits fertig gestellt. Im OG starten in der nächsten Woche Elektriker und Klempner.		
1b	Raum 4 wurde gestrichen und wird mittlerweile als Gruppenraum/Bibliothek für die Schule genutzt, bei Bedarf als Klassenraum. Der Spielmanszug ist dafür in Raum 13 eingezogen. Raum 13 wurde dafür gestrichen und hat neuen Bodenbelag erhalten. Die Werkstatt wurde ebenfalls gestrichen und wird schon wieder genutzt.	
2b	Was passiert wann im EG: EG Raum 10/Betreuung: Bodentiefe Fenster sind eingebaut, außen ist angepflastert. Innen wird noch gestrichen (03.-04.02.2020). Es wurde gemeinsam entschieden, dass auch dieser Raum noch neuen Bodenbelag erhält – Forbo Marmoleum - Arabian Pearl. Der Bodenleger arbeitet am 30.-31.01.2020.	
5a	Treppenlift ist auch für öffentliche Gebäude zugelassen, ein erstes Angebot in Höhe von rd. 12.000€ liegt vor. Weitere Angebote werden eingeholt.	lbk
6b	Infos Bau OG: Der Zustand im OG ist derzeit Rohbauzustand. Alle Böden wurden entfernt, alle Tapeten wurden entfernt. ELT und HLS beginnen mit der Arbeit am 27.01.2020. Die Position vom WC musste im Bauablauf geändert werden, die geänderte Planung liegt allen Beteiligten vor.	
7b	Beleuchtung: Die Beleuchtung wurde ausgeschrieben und alle Leuchten wurden bemustert. Für beide großen Räume Archiv und Heimatverein, sowie für die angrenzenden Abstellbereiche sollen Leuchten mit Schienensystem (Paulmann URail) verwendet werden, damit man flexibel auf die Nutzung reagieren kann. Die Spots und einsetzbaren Lampen sollen nach Möglichkeit wechselbare Leuchtmittel erhalten. Die Wandspots „Trio Marley“ wurden ebenfalls bemustert und sollen zum Einsatz kommen. Die ausgeschrieben Flächenleuchten „Trio Griffin“ haben keine wechselbaren Leuchtmittel. Nach Recherche und Rückfrage beim Elektriker sind auf dem Markt zu gleicher oder ähnlicher Preisklasse auch keine vergleichbaren Leuchten erhältlich. In reduzierter Anzahl	lbk

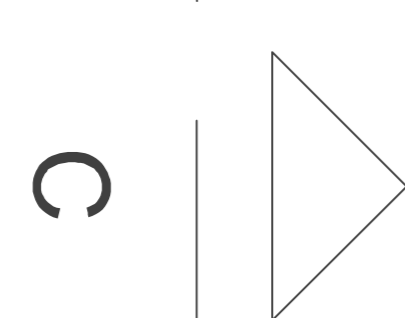
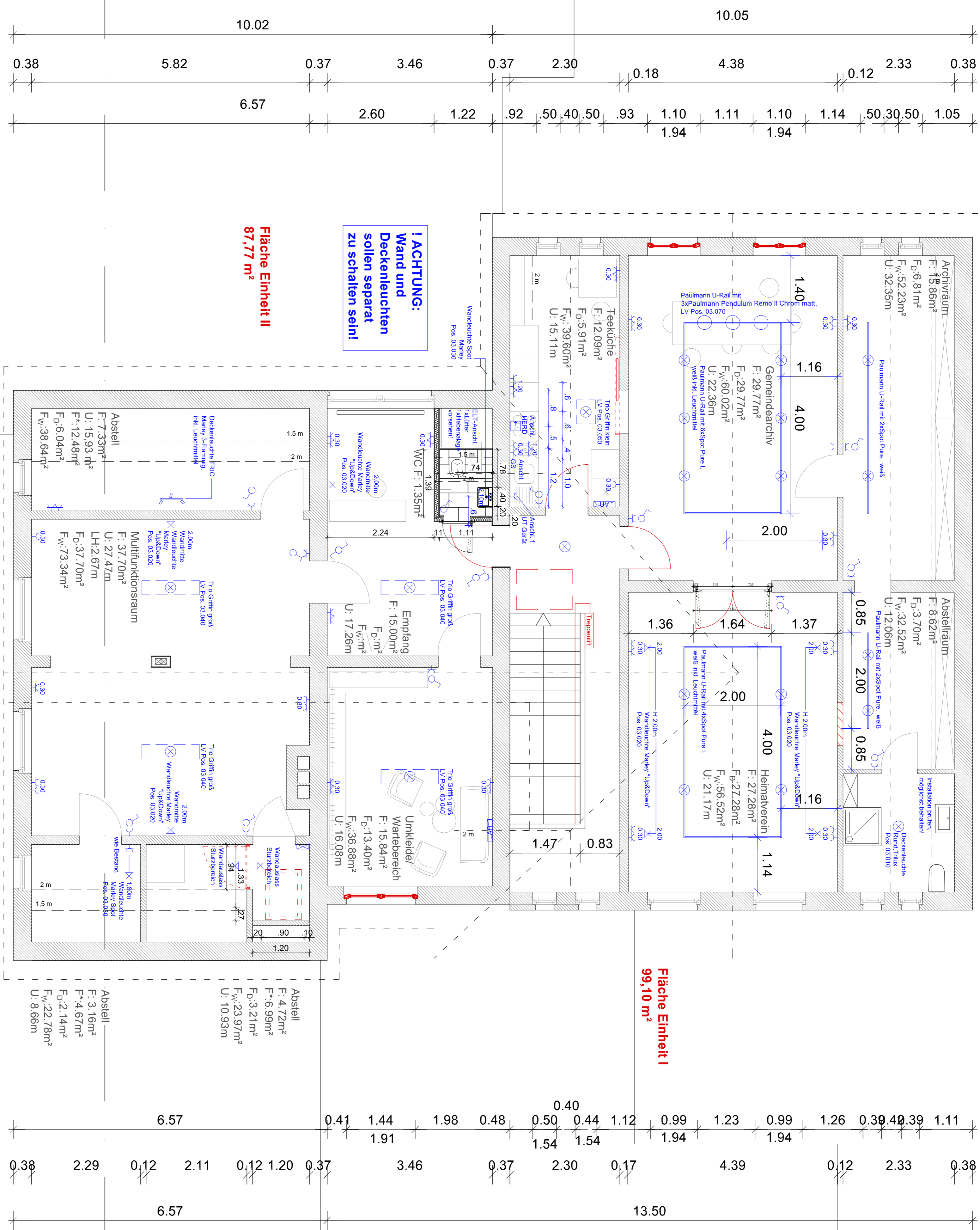
	als ausgeschrieben werden sie zum Einsatz kommen.	
9b	Sanitärarbeiten wurden vergeben an Firma Süßenbach.	
13b	Raum 10 EG: die alte Pinnwand soll entfernt werden, dann Anstrich des Raumes, eine Akustik/Pinnwandfläche soll installiert werden.	lbk/Engelmann
15	Wandfarbe für alle Räume im EG: Sto Architectural Colours 16003 Ebenso wurde die Farbe für das OG festgelegt.	Info alle
16a	Alle lärmintensiven Arbeiten sollen nach Möglichkeit in den Ferien oder am Nachmittag durchgeführt werden.	lbk
18	Was soll mit den Datenkabeln im OG passieren? Können die bleiben – sind sie nutzbar – woher kommen sie – wohin führen sie?? ELT muss prüfen Soll für den Heimatverein bzw. Nutzung im OG Datenanschlüsse f. Internetnutzung vorhanden sein? Ja, mind. 1 Datenanschluss im OG soll installiert werden. Dürften die Wegefinder über das Schulnetz das Internet nutzen über Gastzugang o.ä.? Folk fragt nach	lbk/lange Haustechnik Folk (siehe Mail v. 23.01.2020)
19a	Eine neue Küchenzeile soll im OG nach Abschluss der Maßnahme eingebaut werden. Bestehend aus: Spüle, Geschirrspüler, Kühlschrank und Unterschränken. Kosten dafür sind im Haushalt eingestellt.	
21	Das OG soll kein Extra-Stromzähler erhalten.	
23	Betreuungszeiten: Mo bis 15:30, Di-Do bis 16h Freitag 13h	
26a	Boden für OG wurde bemustert. Es soll ein Eichenholzparkett als Mehrschichtparkett, geölt, schwimmend verlegt verwendet werden. Ausgewählt wurde:0 Joka Calgary 535LD Landhausdiele E5313 Eiche Natura Öl, Deckschicht 3,5mm, Abmessung 2200/138/14mm Die Küche kann nur mit einem Belag geringer Aufbauhöhe belegt werden. Hier soll Linoleum gelegt werden, ein dunkler Farbton wird noch ausgewählt. Die Abseiten neben dem Multifunktionsraum werden geschliffen und lackiert. Die Abseite neben dem Archiv/Heimatverein wird mit Parkett belegt. Die Höhe wird dem Rest der Fläche angepasst.	
28b	Der Förderbescheid wurde geprüft. Mobiliar ist nicht förderfähig. Es wird Geld im Haushalt eingestellt für die Möblierung (geplant sind rd. 16.000€)	Folk/Wegefinder
29	Die Möblierung der Bereiche OG und Raum10 ist noch nicht geplant. Wegefinder sollen sich austauschen und Ideen entwickeln. Als erster Schritt soll der große Tisch geschliffen, bzw. überarbeitet werden und wieder im OG Platz finden – Achtung: Höhe prüfen damit er mit der Sitzhöhe der Stühle zusammenpasst. Passende Bestuhlung muss gefunden werden.	Wegefinder
30a	Für die Installation in den Raumecken soll ein Galeriesystem verwendet werden, das ermöglicht flexible Aufhängung von Bildern und Karten. Kosten dafür gehören zur Ausstattung, nicht Bau!	Folk/Wegefinder
31a	Funktionsweise Treppenlift klären: Kann er oben parken und bei Bedarf nach unten gerufen werden? Abschließbarer Schalter? Bei Ausschreibung Wartung und Instandhaltung (Vollwartung) mit abfragen.	lbk Recherche
32	Ausführung Treppenlift in jedem Fall ohne Stoffbezug	lbk
34	Waschbecken im Betreuungsraum soll demontiert werden, hier soll nach Abschluss der Bauarbeiten eine kleine Pantryküche aufgestellt werden. Seiler Info an Wegefinder zu Beispielküche.	

	<p>räte / Modulküchen / KNOXHULT Küche</p>  <p>KNOXHULT Küche, grau, 120x61x220 cm 228.00 ★★★★★ 5.0 2 Bewertungen</p> <p>→</p> <p>Anzahl <input type="text" value="1"/></p> <p>In den Warenkorb</p> <p>Auf den Merkzettel</p> <p>Warenverfügbarkeit, Sortiment und Preise können in den Einrichtungshäusern variieren.</p> <p>Informiere dich in deinem IKEA Einrichtungshaus</p>	
35	<p>Beispielküche Ikea</p> <p>Schiebetür Küche OG soll auf jeden Fall auf der Küchenseite installiert werden, Türschwelle wird angepasst. Mit Tischler ist abzustimmen ob der Zargenbereich offen bleiben kann, sodass die alten Eisenteile sichtbar bleiben.</p>	
36	<p>Diesem Protokoll werden die aktuellen Pläne zu den Gewerken Boden, Elektro und Tischler beigefügt.</p>	
<p>Der Termin für das nächste Planungsgespräch wird rechtzeitig bekannt gegeben.</p>		

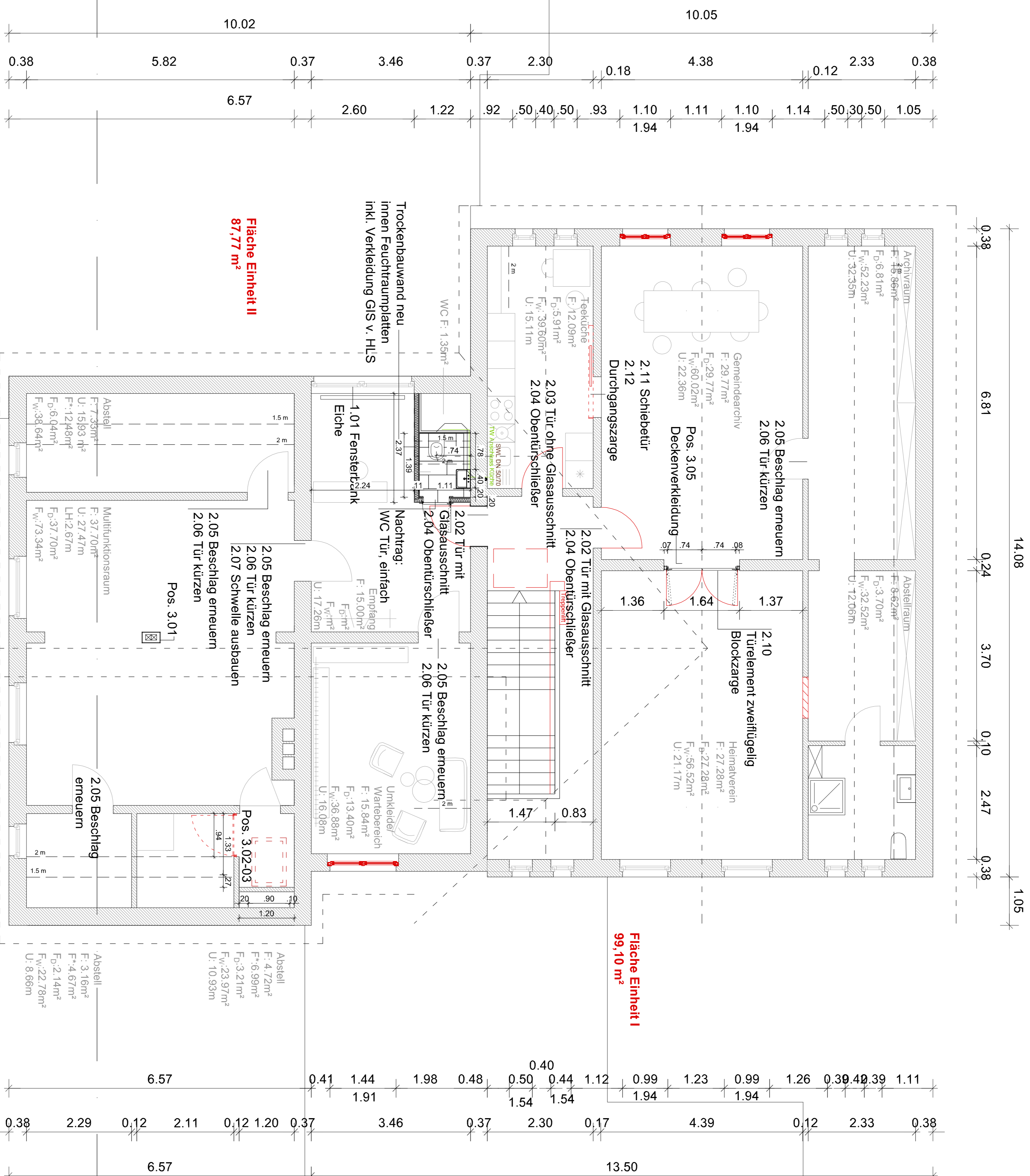
Protokoll: lindener baukontor, 24.01.2020



Planung	lindener baukontor Lindener Baukontor S., 30449 Hannover 0511 - 444 048 kontor@lindener-baukontor.de
Bauherr	Samtgemeinde Liebenau Ortstraße 28 31618 Liebenau
Projekt	1. Nutzungsgänderung Grundschule Mansche Ulsem Becken 32, 31621 Penningshl
Architekt	A.A.
Datum	24.01.2020
Blatt	DIII A1
Skala	1:50
Prozession	Grundriss OG

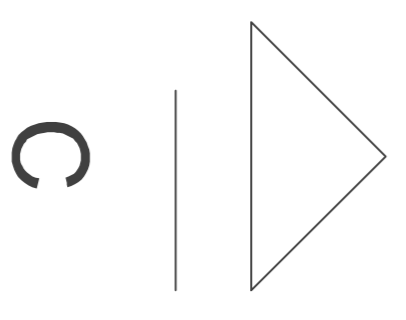


Planung	lindener baukontor Lindener Baukontor Lindener Str. 5, 30449 Hannover 0511 - 444 048 kontor@lindener-baukontor.de
Bauherr	Samtgemeinde Liebenau Ortstraße 28 31618 Liebenau
Bauherrin	Projekt: Lutzgrundendeung Grundschule Mansche Ulsem Becken 32, 31621 Penningshl
Standort	24.01.2020
Blatt	DIII A1
Maßstab	1:50
Prozession	Grundriss OG



Fläche Einheit II
87,77 m²

Fläche Einheit I
99,10 m²



Projekt	lindener baukontor Lindener Baukontor S., 30449 Hannover Lindener Platz 5, 0511 444 048 kontakt@lindener-baukontor.de
Bauherr	Santingemiede Liebenau Ortstraße 28 31618 Liebenau

Bauherr	Santingemiede Liebenau Ortstraße 28 31618 Liebenau
Projekt	lindener baukontor Lindener Baukontor S., 30449 Hannover Lindener Platz 5, 0511 444 048 kontakt@lindener-baukontor.de

Bauherr	Santingemiede Liebenau Ortstraße 28 31618 Liebenau
Projekt	lindener baukontor Lindener Baukontor S., 30449 Hannover Lindener Platz 5, 0511 444 048 kontakt@lindener-baukontor.de

Bauherr	Santingemiede Liebenau Ortstraße 28 31618 Liebenau
Projekt	lindener baukontor Lindener Baukontor S., 30449 Hannover Lindener Platz 5, 0511 444 048 kontakt@lindener-baukontor.de

Bauherr	Santingemiede Liebenau Ortstraße 28 31618 Liebenau
Projekt	lindener baukontor Lindener Baukontor S., 30449 Hannover Lindener Platz 5, 0511 444 048 kontakt@lindener-baukontor.de